

TOP 100



◀ 2°
CHARLOTT',
vente à domicile
de lingerie,
Chaponost (69)
Véronique Garnodier

3° ▶ **AQUATIQUE SHOW
INTERNATIONAL**,
spectacles
aquatechniques,
Strasbourg (67)
Dominique Formhals



◀ 4°
SILAB, actifs
pour cosmétiques,
Objat (19)
Jean Paufigue

5° ▶ **SOFIVAL**,
remontées
mécaniques,
Val-d'Isère (73)
Bernard Blas



◀ 6°
IFB,
gestion immobilière,
Toulouse (31)
Maxime Basaia

7° ▶ **CERCLE
D'AIX-LES-BAINS**,
casino,
Aix-les-Bains (73)
Paul Burnet



◀ 8°
Aufeminin.com,
site web,
Paris (75)
Anne-Sophie
Pastel-Dubanton

9° ▶ **COTTON SHIRT
STUDIO**,
prêt-à-porter,
Paris (75)
René Khayat



◀ 10°
ACADOMIA,
soutien scolaire,
Paris (75)
Maxime Aiach

1^{er}
ARPSON
ÉDITION DE LOGICIELS,
Neuilly-sur-Seine (92)
Franck et
Marie-Laure Giuly



HERVE BRUNET - DP - JULIEN BANGALOU

DAHMANE POUR L'ENTREPRISE

TOP 100

LE PALMARES DE LA RENTABILITE ET DE LA CROISSANCE

Les 100 plus belles entreprises de France

Exclusif. Nous avons dressé le Top 100 des sociétés indépendantes les plus performantes. Découvrez les classements national et régionaux de ce cru 2005, qui se révèle excellent et riche en surprises.

Le Top 100 2005 est, contre toute attente, un bon cru. Tenant compte de la croissance économique modérée (7,9 % en trois ans), nous pensions que peu d'entreprises réussiraient à remplir simultanément tous nos critères de sélection, à savoir afficher 5 millions d'euros de chiffre d'affaires et 5 % de rentabilité avant impôt en 2004 ainsi qu'une croissance forte entre 2001 et 2004. D'autant que cette dix-neuvième édition est, comme les précé-

entes, réservée aux sociétés indépendantes qui ont au moins trois ans d'existence. Aussi, lors du lancement de notre enquête, avons-nous abaissé de 25 à 20 % le seuil de la croissance cumulée du chiffre d'affaires sur trois ans. Au final, 257 entreprises figurent dans nos tableaux régionaux (pages 91 à 95). Trente de plus que l'an dernier. Mais, parmi les 100 premières (Top 100 national), seules cinq arborent de 20 à 25 % de hausse du chiffre d'affaires. La palme

de la croissance revient à FDI (forces de vente externalisées), de Vitrolles, dont le chiffre d'affaires est passé de 228 000 euros en 2001 à 10,4 millions d'euros en 2004. Soit une progression de... 4 561 %. Autre preuve que la morosité ambiante n'a pas freiné le dynamisme de ces super-entreprises : le retour à des taux de rentabilité comparables à ceux de 2002, avec 12,15 % pour la centième. Encore une fois, le Top 100 nous offre une belle série de nou-

veaux entrants. Et des surprises. Entrée du web business avec Aufeminin.com, qui se hisse directement à la huitième place ! Revival de la réunion Tupperware version 2005, Charlott' (vente de lingerie à domicile) s'empare de la deuxième place. Il est toujours possible de réussir dans tous les secteurs d'activité dès lors que l'on est à la pointe de l'innovation en termes de marché, d'organisation et de management. L'informatique et les télécoms ont ainsi ☺

LAURÉAT 2005 : ARPSON (Franck et Marie-Laure Giuly)

UN COUPLE QUI PULVÉRISE LES RECORDS DE RENTABILITÉ

Ingénieur Supélec, Franck Giuly débute sa carrière comme commercial chez un petit éditeur de logiciels. Passionné par la simplification, il propose une logique conceptuelle plus novatrice. Ses idées restent lettre morte : son employeur en difficulté étant racheté par Reuters, il prend la direction de l'ANPE. Soutenu par son épouse, Marie-Laure, il fonde Arpson en 1995 et développe un logiciel pointu qui permet aux banquiers, financiers et trésoriers de grands groupes de gérer toutes leurs opérations de marché. Une niche devenue un jackpot ! Dix ans plus tard, le numéro 1 de notre Top 100 réalise

6,1 millions d'euros de chiffre d'affaires et établit, avec 54 % de rentabilité, un nouveau record dans notre palmarès. > **Leur avance technologique** : face à des concurrents aux solutions plus limitées, Arpson offre une application informatique complète et s'adapte constamment aux besoins du marché. « Nos clients participent à notre avance technologique en nous demandant des évolutions qu'ils nous savent capables de réaliser », confie Franck Giuly. Sa cheville ouvrière : les consultants qui se consacrent au service clients. Ils constituent les deux tiers de l'effectif (35 salariés).

> **Leur décision la plus importante** : s'être offert deux années de recherche et développement en solitaire. Resté sur le carreau après un licenciement, Franck Giuly s'est enfermé pour travailler seul dans un bureau de 10 m²; son credo était de faire plus simple et moins cher. Il a conçu ainsi la plate-forme évolutive du logiciel qui lui a permis de s'envoler vers le succès. ● M.-A. T.

IMPLANTATION : Neuilly-sur-Seine (92)
CHIFFRE D'AFFAIRES : 6,1 millions d'euros
RENTABILITÉ : 54,05 % du chiffre d'affaires
SITE WEB : www.arpson.com

TOP 100

Les 100 plus belles
entreprises de Francela vedette
avec dix-
huit repré-
sentants.

Le créneau des logiciels pour marchés financiers se révèle porteur, avec Arpson, numéro 1 du Top 100, qui pulvérise les records de rentabilité (54 %), GL Trade, Linedata ou Fimasys. Egalement rentable, le secteur traditionnel du BTP (dix entreprises). Malgré la crise actuelle, huit sociétés de textile figurent encore dans ce palmarès ! Mais seules les dentelles J. Bracq sont fabriquées en France. Certaines ont misé sur le haut de gamme (Volcom Europe, INT Serge Blanco), d'autres sur les vêtements premiers prix (Vêt'Affaires).

La suite du Top 100 ? Les dirigeants des 257 entreprises ont rendez-vous avec les experts d'Ernst & Young pour faire l'analyse de leur parcours, de leurs stratégies et des données financières de leur société. Une étape préalable à l'élection du Grand Prix de l'Entrepreneur, organisée en octobre prochain par L'Entreprise et Ernst & Young. ● Dossier réalisé par Patricia Salentey psalentey@lentreprise.com et Marie-Agnès Tixier matixier@lentreprise.com

Méthodologie

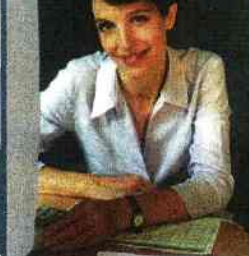
► L'Entreprise a sélectionné, avec le concours de Coface SCRL, les 5 000 entreprises dont les chiffres 2003 correspondaient aux critères du Top 100. Ces sociétés ont reçu un questionnaire de participation à renvoyer avant le 30 avril. Pour faire partie du Top 100, elles devaient satisfaire aux critères suivants : avoir au moins trois ans d'existence, afficher un chiffre d'affaires 2004 supérieur à 5 millions d'euros, au minimum



VÉRONIQUE GARNODIER, CHARLOTT'



DOMINIQUE FORMHALS, Aquatech Show International



ANNE-SOPHIE PASTEL-DUBANTON, Aufeminin.com



JEAN-CLAUDE DEQUIDT, Paul Dequidt

Les nouveaux du Top 100 décryptent leurs points forts

Place aux entreprises qui montent ! Trente-six sociétés indépendantes se hissent pour la première fois dans notre Top 100. Nous avons demandé à plusieurs de leurs dirigeants d'analyser leurs points forts et leurs secrets pour en arriver là. S'ils n'ont pas de recette miracle, tous avouent avoir choisi une stratégie claire et avoir un penchant pour une gestion rigoureuse. Sans oublier un peu de chance ! ● Antoine Bréard et Patricia Salentey

VÉRONIQUE GARNODIER, CHARLOTT'

Vente à domicile de lingerie. Classée 2*
« Le plus qui fait notre force, c'est notre réactivité. Nous avons remis au goût du jour les ventes en réunion pour diffuser de la lingerie de qualité, et nous disposons des outils de

logistique et de management les plus au top. Par intuition, nous avons misé sur le cocooning et le côté convivial des ventes privées à domicile. Après trois ou quatre ans sans vraie stratégie, nous avons mis au point une méthode de travail professionnelle. Formation et coaching en ligne, notamment dès que le chiffre d'affaires baisse, condamnent nos animatrices de vente à réussir. A partir de là, nous avons vraiment décollé. Si vous ajoutez à cela l'absence d'intermédiaires dans les achats et des coûts fixes allégés avec 1 500 vendeurs animateurs rémunérés uniquement à la commission, vous obtenez de beaux résultats ! »

DOMINIQUE FORMHALS, AQUATECH SHOW INTERNATIONAL

Spectacles aquatechniques. Classée 3*
« Notre place de numéro 1 mondial des spectacles aquatechniques s'explique par une conjonction de facteurs : de la chance – nous avons rencontré Boujliane en 1979 et il nous a fait débiter –, une expertise sans égal et une grande présence à l'étranger (75 % du chiffre d'affaires). Nos spectacles utilisent des technologies innovantes : 10 % de notre chiffre d'affaires est investi dans la recherche. Nous avons dans nos cartons des « spectacles d'avance » sur nos concurrents. C'est indispensable pour faire rêver. Traduire ses cartes de visite ou son site internet en chinois peut paraître futile. Mais c'est là où nous faisons la différence. Dans ces petits détails luxueux so frenchy. »

ANNE-SOPHIE PASTEL-DUBANTON, AUFEMININ.COM

Site web pour les femmes. Classée 8*

« L'histoire de notre société a commencé lors de ma grossesse ! Je connaissais des sites web américains d'infos au féminin, mais je n'en trouvais pas en français. Nous en avons donc créé un très vite, mon mari et moi. Notre avantage a été d'être les premiers. Pendant que nous mettions au point les aspects rédactionnels et techniques du site, les annonceurs sont venus spontanément. Ils nous attendaient presque ! Résultat, nous sommes parvenus assez tôt à l'équilibre. Malgré l'explosion de la bulle internet, nos annonceurs ne sont pas partis. Aujourd'hui, nous déclinons le concept de féminin interactif à l'étranger et pour les jeunes filles. »

JEAN-CLAUDE DEQUIDT, PAUL DEQUIDT

Vente par correspondance de cafés rares. Classée 32*

« Nous sommes avant tout des aventuriers amoureux du café et des bons produits. Dans les années fastes, nous réalisons quatre missions pour dénicher des terres de café et de nouvelles saveurs. Nous fournissons à nos clients la primeur de nos découvertes, positionnées haut de gamme. Uniquement en VPC. Avec près de 500 000 fidèles, nous représentons 1 % de la vente de café en France. Inscrits dans la mouvance éthique, nous proposons des produits de qualité et respectons nos fournisseurs. Nous finançons des projets dans les pays producteurs (orophélinat en Ethiopie). Suite page 85 »

TOP 100

Classement national (du 1^{er} au 50^e)

Rang 2005	Rang 2004	Raison sociale	Cote en Bourse	Ville (Département)	Activité	Rentabilité 2004 (1)	CA 2004 en K€	Croissance 2001/2004	Export	Effectifs 2004	Dirigeant
1		ARPSON		Neuilly-sur-Seine (92)	Logiciels pour marchés financiers	54,05 %	6 133	78,39 %	7,16 %	30	Franck Giulj
2		CHARLOTT		Chapenost (69)	Conception, vente de lingerie à domicile	38,15 %	13 637	230,91 %	11,10 %	24	Véronique Garnodier
3		AQUATIQUE SHOW INTERNATIONAL		Strasbourg (67)	Spectacles aquatechniques	35,45 %	5 642	61,71 %	76,21 %	15	Dominique Fornhals
4	6	SHLAB		Objat (19)	Actifs pour cosmétiques	33,59 %	15 783	67,39 %	40,52 %	104	Jean Pauflique
5	10	SOFTVAL		Val-d'Isère (73)	Remontées mécaniques	31,37 %	81 020	120,04 %	-	866	Bernard Blas
6	5	IFB		Toulouse (31)	Gestion Immobilière	31,03 %	80 825	124,12 %	-	95	Maxime Basala
7		CERCLE D'AUX-LES-BAINS		Aix-les-Bains (73)	Casino	30,75 %	12 763	24,21 %	-	140	Paul Burnet
8		AUFEMINIL.COM	oui	Paris (75)	Site web	29,51 %	6 055	108,00 %	23,27 %	24	A.-S. Pastel-Dubanton
9	7	COTTON SHIRT STUDIO		Paris (75)	Prêt-à-porter	29,23 %	20 992	75,06 %	75,95 %	36	René Khayat
10		ACADOMIA	oui	Paris (75)	Soutien scolaire	29,20 %	19 309	116,73 %	-	356	Maxime Atach
11	4	CEPI INFRARED SYSTEMS		Croissy-Beaubourg (77)	Optique et optronique	28,65 %	12 965	198,66 %	66,72 %	45	Pierre Potet
12	12	ALMA CONSULTING GROUP		Levallois-Perret (92)	Conseil	27,64 %	67 300	43,50 %	2,82 %	464	Marc Eisenberg
13	14	SFIN VILLAGES HOTEL		Dijon (21)	Hôtellerie	27,17 %	38 397	34,82 %	1,07 %	26	Alain Jacquier
14		LABORATOIRE FASONUT		Montpellier (34)	Poches de nutrition parentérale	26,99 %	7 492	44,74 %	-	55	Maurice Florent
15	9	LES CARS ROUGES		Paris (75)	Cars touristiques	26,54 %	8 728	34,92 %	0,80 %	68	Abdallah El-Azm
16		KACOUSTICS		Marcoussis (91)	Matériel électroacoustique	25,51 %	17 487	39,62 %	74,40 %	41	Christian Hell
17		CARRERE GROUP	oui	Aubervilliers (93)	Production audiovisuelle	24,96 %	100 306	414,75 %	-	200	Claude Carrère
18	20	BPVR		Noisy-le-Sec (93)	Peinture	24,87 %	5 939	58,33 %	-	27	Bruno Lamos
19	19	ABRISUD		L'Isle-Jourdain (32)	Abris de piscine	24,13 %	21 673	238,12 %	11,10 %	119	Thérèse Chapus
20	29	CISIA INGENIERIE		La Seyne-sur-Mer (83)	Ingénierie logistique et documentaire	21,82 %	13 094	77,43 %	-	180	Olivier Defarfargue
21		BUDGET TELECOM		Montpellier (34)	Télécoms	21,68 %	10 081	631,04 %	31,76 %	25	Pascal Greppo
22		BOURSE DE L'IMMOBILIER		Bordeaux (33)	Transactions immobilières	21,57 %	25 451	59,64 %	-	360	Eddy Salah
23		SIRH		Fécamp (76)	Huiles végétales, animales	21,44 %	18 528	31,07 %	28,23 %	34	Marc Daudruy
24	80	PELTIER		St-Etienne-lès-Remiremont (88)	Installations de magasins	21,26 %	7 850	74,60 %	0,09 %	32	Jean-Pierre Peltier
25	17	BUSINESS BY AIR		Roissy-en-France (95)	Commissionnaire de transports	20,68 %	10 247	100,10 %	-	40	Jean-Paul Folley
26	33	NUM AXES		Olivet (45)	Equipements pour dressage canin	20,25 %	8 089	102,07 %	30,29 %	36	Guy Gouache
27	38	SOFIDEC		Paris (75)	Activités comptables	20,20 %	6 123	26,01 %	2,38 %	56	Fouad El Mghazi
28		LAFAYETTE COIFFURE		Lille (59)	Franchiseur coiffure	19,72 %	6 059	22,11 %	-	48	Michel Dervyn
29		VET'AFFAIRES	oui	Les Sorinières (44)	Habillement	19,64 %	115 300	61,64 %	-	605	Patrice Lesquer
30	50	LES 3 CHÈNES	oui	Villechenève (69)	Phytothérapie, cosmétiques	19,46 %	22 740	116,16 %	28,00 %	243	Eric Favre
31		MARCADE		Courbevoie (92)	Événementiel	19,22 %	7 941	88,35 %	28,47 %	5	François Marcadé
32		PAUL DEQUINT		Wormhout (59)	Cafés rares	19,07 %	21 243	42,48 %	-	26	Jean-Claude Dequint
33		GIANNONI FRANCE		Moriaix (29)	Échangeurs pour chaudières à gaz	18,98 %	44 857	225,71 %	94,78 %	198	Joseph Le Mer
34		ELIOTE		Boulogne-Billancourt (92)	Production technique télé, cinéma	18,83 %	7 707	196,31 %	-	13	Bruno Le Roy
35		ROYER		Javené (35)	Chaussures	18,54 %	126 000	58,79 %	8,68 %	238	Jacques Royer
36	43	DURALEX PEINTURES		Bobigny (93)	Peintures	18,11 %	6 322	21,51 %	0,65 %	30	Philippe Garoche
37		MADRIKE MARLE		Nogent (52)	Farge, estampage	18,00 %	18 606	30,49 %	30,12 %	104	Bernard Marie
38		ARPÈGE		Saint-Sébastien-sur-Loire (44)	Progiciels de gestion de population	17,97 %	5 493	49,59 %	-	65	Bruno Berthéléme
39		APRIL GROUP		Lyon (69)	Assurances	17,89 %	339 030	66,94 %	5,13 %	1 103	Bruno Rousset
40		GLTRADE	oui	Paris (75)	Logiciels de négociation boursière	17,85 %	150 100	47,05 %	79,01 %	1 074	Pierre Gatignol
41	82	J. BRACQ		Caudry (59)	Dentelle	17,24 %	8 233	39,19 %	77,00 %	49	Jean Bracq
42	15	MATHON		Saint-Marcellin (38)	VPC d'articles de cuisine	16,84 %	20 095	63,69 %	-	79	Bertrand Watine
43		TRAVAUX PUBLICS 60		Plu (66)	Travaux publics	16,64 %	13 876	40,70 %	-	38	Denis Navarro
44		GROUPE PARTOUCHE	oui	Paris (75)	Casinos, jeux	16,41 %	452 495	55,76 %	7,12 %	5 519	Patrick Partouche
45	35	CAPTAIN TORTUE		Aix-en-Provence (13)	Vente à domicile de textile	16,23 %	18 511	88,95 %	1,95 %	866	Philippe Jacquelinnet
46		TNT		Toulouse (31)	Sportswear	16,06 %	28 948	22,51 %	-	46	Jean-Jacques Lauby
47	60	ALDEN LOISIRS		Huttenheim (67)	Accessoires pour véhicules de loisirs	15,99 %	11 539	68,40 %	2,43 %	24	Christiane Waag
48		FBI		Vitrolles (13)	Forces de ventes externalisées	15,90 %	10 400	4461,40 %	-	98	Guy Bonomo
49		LYRA NETWORK		Ramonville-Saint-Agne (31)	Opérateur monétique	15,88 %	14 064	2324,83 %	0,73 %	9	Alain Lacour
50		JEAN-MARC BRICARD		Préhy (89)	Vins	15,82 %	16 894	31,55 %	65,53 %	19	Jean-Marc Bricard

(1) Rentabilité : résultat courant/chiffre d'affaires.

TOP 100

Classement national (du 51^e au 100^e)

Rang 2005	Rang 2004	Raison sociale	Cote en Bourse	Ville (Département)	Activité	Rentabilité 2004 (%)	CA 2004 en K€	Croissance 2001-2004	Export	Effectifs 2004	Dirigeant
51	28	ROMMEL TRANSPORTS		Sarre-Union (67)	Transport routier de marchandises	15,68 %	9 656	21,46 %	24,96 %	48	Laurent Kömmel
52	63	LOM		Le Plessis-Robinson (92)	Ingénierie	15,56 %	13 500	143,29 %	4,07 %	165	Michel Montellard
53		WIRISOFT		Saint-Martin-le-Vinoux (38)	Edition de logiciels	15,50 %	17 711	51,25 %	99,37 %	47	Pierre Blangero
54	47	AUDINA	oui	Paris (75)	Centres de correction auditive	15,27 %	65 090	86,18 %	-	475	Alain Tonnard
55		BROSSE		Chazelles-sur-Lyon (42)	Bâtiment	15,19 %	5 963	38,00 %	-	46	Didier Brosse
56	49	SWORD GROUP		Saint-Didier-au-Mont-d'Or (69)	Ingénierie	15,18 %	78 657	240,61 %	80,00 %	895	Jacques Mottard
57	46	INTER PARFUMS	oui	Paris (75)	Parfums	14,87 %	157 400	77,88 %	92,38 %	91	Philippe Benacin
58		BABOLATYS		Lyon (69)	Articles pour tennis, badminton, squash	14,78 %	52 526	69,94 %	77,07 %	161	Eric Babolat
59		EMME		Marignane (13)	Bâtiment	14,71 %	11 091	45,82 %	1,36 %	23	Jean-Claude Corrao
60		ERATOME		Argenteuil (95)	Bâtiment	14,68 %	5 981	65,50 %	-	32	Jean-Michel Nucera
61		PRODIFA		Valenciennes (59)	Parfums d'ambiance	14,66 %	6 986	51,67 %	39,29 %	29	Catherine Peretti
62		SPP		Châtillon-sur-Thouet (79)	Matières plastiques	14,51 %	14 035	26,77 %	5,23 %	41	Jean-Claude Viers
63	76	LAGARDE ET MEREGNAUR		Maxéville (54)	Second œuvre bâtiment	14,24 %	23 062	34,39 %	-	251	Serge Petitot
64		MAISONNEUVE		Château-Gontier (53)	Produits métallurgiques	14,17 %	96 197	72,92 %	-	117	Patrice Maisonneuve
65	58	FONCIA GROUPE	oui	Paris (75)	Services Immobiliers	14,03 %	298 014	66,06 %	2,08 %	3 801	Jacky Lorenzetti
66	85	GROUPE TITEL		Cébazat (63)	Produits chimiques	13,83 %	35 671	45,60 %	18,51 %	353	Isidore Farfaria
67		SPM		Megève (74)	Promotion immobilière	13,81 %	6 734	69,20 %	-	5	Norbert Richard
68		LEA		Cesson-Sévigné (35)	Télécoms	13,80 %	42 625	1261,39 %	49,40 %	42	Eric Berthand
69	44	LINEDATA SERVICES	oui	Neuilly-sur-Seine (92)	Edition de logiciels financiers	13,76 %	113 109	43,08 %	43,34 %	700	Alexandre Jiva
70		EURO PUW		Saint-Victorien (87)	Cartonnages	13,71 %	11 937	41,15 %	-	104	Christian Dijoux
71		RESEAUX BUREAUTIQUE		Montreuil-sous-Bois (93)	Distribution informatique	13,70 %	7 374	282,07 %	-	41	Jean-Charles Aïch
72		GRAPHYIMAGE		Gennevilliers (92)	informatique	13,67 %	6 561	31,54 %	0,88 %	5	Denis Naccache
73	99	ALTEC	oui	Boulogne-Billancourt (92)	Conseil, Ingénierie	13,51 %	347 109	35,03 %	25,38 %	5 160	Simon Azoulay
74	34	THALGO COSMETIC		Roquebrune-sur-Argens (83)	Cosmétiques	13,36 %	26 497	29,56 %	65,52 %	157	Jean-Claude Sirop
75		ECHALIER		Saint-Ours-les Roches (63)	Récupération industrielle	13,35 %	18 420	40,17 %	26,47 %	107	Bernard Echalièr
76		CHISSON METAL		Moncoutant (79)	Produits métallurgiques	13,19 %	22 580	25,11 %	-	95	Laurent Chisson
77		ISE SERVICES		Nizerolles (03)	Maintenance informatique	13,17 %	21 023	490,26 %	5,53 %	241	François Laroste
78		INVENTORISTE		Maurepas (78)	Inventaires de stocks	13,04 %	6 136	139,50 %	3,49 %	42	Frédéric Marchal
79	74	PROSERVA		Carquefou (44)	Services informatiques	13,01 %	14 472	49,24 %	-	226	Thierry Congard
80	55	DELIA DORE		Bonnemaïn (35)	Domotique	12,97 %	75 244	41,00 %	22,53 %	485	Joël Renault
81	61	ELIG		Bourg-de-Thizy (69)	Equipement de la maison	12,97 %	100 105	345,23 %	10,47 %	171	Thierry Lièvre
82		FRENCH FLAVOUR HOLIDAYS		Sismard (71)	Tour-opérateur	12,94 %	14 957	346,34 %	85,00 %	28	Christophe Gay
83		MODICOM		Ploahinec (56)	Bâtiment	12,88 %	13 108	215,51 %	-	45	Michel Modicom
84	71	TESSI	oui	Grenoble (38)	Traitement de données	12,82 %	104 660	55,95 %	-	1 921	Marc Rehnouah
85		EVOLIS		Beaucouzé (49)	Imprimeries	12,75 %	13 000	321,26 %	85,00 %	71	Emmanuel Picot
86		AST PROMOTION	oui	Decines-Charpieu (69)	Bâtiment	12,74 %	38 788	392,73 %	-	99	Alain Tur
87		OCQUETEAU		Le Château-d'Oléron (17)	Construction navale	12,72 %	11 513	29,08 %	40,25 %	87	Jean-Pierre Mellier
88	73	VOLCOM-EUROPE		Marseille (13)	Textile	12,62 %	28 312	180,28 %	61,17 %	48	Michel Ganet
89		FIMASYS		Suresnes (92)	Edition de logiciels financiers	12,58 %	8 092	282,06 %	58,24 %	68	Olivier Seillier
90		MENUISERIE GERARD DUBOIS		Sepmes (37)	Bois	12,44 %	10 320	40,35 %	-	77	Gérard Dubois
91		MAISONS MCA		Artigues-près-Bordeaux (33)	Immobilier	12,37 %	19 683	173,15 %	-	42	Serge Melchiorre
92	90	ILMAD	oui	Paris (75)	Télécoms	12,35 %	491 450	1598,64 %	-	752	Cyril Poldatz
93	100	SAM PLUS		Morangis (91)	Serrurerie	12,31 %	26 080	39,97 %	-	130	Bernard Delorme
94		SODIVIANDES		Chambéry (73)	Découpe de viandes	12,29 %	5 315	30,43 %	-	23	Jean-Claude Michellier
95		ATELIER DOMINIQUE IMBERT		Viols-le-Fort (34)	Cheminées	12,28 %	8 510	46,37 %	43,06 %	27	Dominique Imbert
96		BATILOR		Ecole-Valentin (25)	Construction de maisons	12,26 %	10 728	41,53 %	-	18	David Baudiquey
97		RAISONNANCE		Lyon (69)	Intégration codes-barres, traçabilité	12,23 %	14 076	58,55 %	1,95 %	57	Paul-Antoine Merle
98	64	SUD-OUEST ENERGIES		Montauban (82)	Génie climatique	12,20 %	18 936	100,70 %	-	71	Christian Delmotte
99		NATUREX	oui	Avignon (84)	Extraits végétaux	12,15 %	34 810	116,21 %	89,00 %	235	Jacques Dikansky
100		MCA INGENIERIE		Paris (75)	Ingénierie	12,13 %	15 460	28,91 %	-	253	Pierre Ebenstein

) Rentabilité : résultat courant/chiffre d'affaires.

TOP 100

Classement Est

Rang 2005	Rang 2004	Raison sociale	Cote en Bourse	Ville (Département)	Activité	Rentabilité 2004 (1)	CA 2004 en K€	Croissance 2001/2004	Export	Effectifs 2004	Dirigeant
1		AQUATIQUE SHOW INTERNATIONAL		Strasbourg (67)	Spectacles aquatechniques	35,45 %	5 642	61,71 %	76,21 %	15	Dominique Formhals
2	7	PELIER		St-Etienne-lès-Remiremont (88)	Installation de magasins	21,26 %	7 850	74,60 %	0,09 %	32	Jean-Pierre Peltier
3		MAURICE MARLE		Hogent (52)	Forge, estampage	18,00 %	18 606	30,49 %	30,12 %	104	Bernard Marie
4	5	ALDEN LOISIRS		Huttenheim (67)	Accessoires pour véhicules de loisir	15,99 %	11 539	60,40 %	2,43 %	24	Christiane Waag
5	2	KIMMEL TRANSPORTS		Sarre-Union (67)	Transport routier de marchandises	15,68 %	9 856	21,46 %	24,96 %	48	Laurent Kimmel
6	6	LAGARDE ET MIEGEMANN		Maxéville (54)	Second œuvre bâtiment	14,24 %	23 062	34,39 %	-	251	Serge Petitot
7		OUTLOR		Ecole-Valentin (25)	Construction de maisons	12,26 %	10 720	41,53 %	-	18	David Baudiquey
8	19	SANICRAFT		Sarrebourg (57)	Bâtiment	11,94 %	9 268	77,75 %	-	69	Gilbert Balliet
9	13	BRODIART		Arco-sur-Aube (10)	Emballages souples	10,89 %	25 429	51,21 %	17,01 %	144	Michel Brodiart
10		GRIS DECOUPAGE		Pont-à-Mousson (54)	Rondelles mécaniques	10,41 %	15 901	28,24 %	-	83	Francis Gris
11	18	BOUZEL CHAMPAGNE	oui	Reims (51)	Champagne	10,29 %	91 238	24,87 %	39,32 %	139	Bruno Pallard
12		ALBERT FISCHER		Ingwiller (67)	Téléphonie et accessoires	9,93 %	9 285	75,29 %	-	53	Michel Fischer
13	16	OPERA CONSTRUCTION	oui	Mundolsheim (67)	Promotion immobilière	9,25 %	59 400	89,00 %	-	35	Claude Damer
14		CIFC		Arbois (39)	Charpentes	9,18 %	10 810	26,36 %	-	48	Jean Clément
15	17	ARBEA (IPL)		Gespunsart (08)	Emboutissage	9,04 %	44 902	57,29 %	13,91 %	224	Jacques de Saint-Gilles
16	21	EP6		Porcellette (57)	Habillement	8,99 %	17 189	323,37 %	10,32 %	14	Evelyne Muller
17	20	VRANKEN-POMMERY MONROPOLE	oui	Reims (51)	Champagne	8,38 %	261 300	89,00 %	-	590	Paul-François Vranken
18		LOOS		Mulhouse (68)	Matériel et fournitures de bureau	8,19 %	7 080	31,11 %	2,12 %	48	Paul Muller
19	22	EXEL INDUSTRIES	oui	Epemay (51)	Pulvérisateurs	6,41 %	267 325	27,37 %	42,61 %	1 740	Patrick Ballu
20		ESI		La Wantzenau (67)	Matériel informatique	6,00 %	63 136	29,49 %	1,11 %	125	Eric Kauffmann
21		KUNDEL FRÈRES		Stuckange (57)	Négoce	5,75 %	15 061	175,34 %	0,41 %	1	Guy Kugel

Classement Rhône-Alpes et Bourgogne (du 1^{er} au 34^e)

Rang 2005	Rang 2004	Raison sociale	Cote en Bourse	Ville (Département)	Activité	Rentabilité 2004 (1)	CA 2004 en K€	Croissance 2001/2004	Export	Effectifs 2004	Dirigeant
1		CHARLOTT		Chaponost (69)	Conception, vente de lingerie à domicile	38,15 %	13 637	230,91 %	11,10 %	24	Yvonne Garnodier
2	6	SOFWAL		Val-d'Isère (73)	Remontées mécaniques	31,37 %	81 020	120,04 %	-	866	Bernard Blas
3		CERCLE D'AIK-LES-BAINS		Aix-les-Bains (73)	Casino	30,75 %	12 763	24,21 %	-	140	Paul Burnet
4	2	SRIH VILLAGES HOTEL		Dijon (21)	Hôtellerie	27,17 %	38 397	32,11 %	1,87 %	26	Alain Jacquier
5	8	LES 3 CHÊNES	oui	Villechenève (69)	Phytothérapie, cosmétiques	19,46 %	22 740	116,16 %	28,00 %	243	Eric Favre
6		APRIL GROUP		Lyon (69)	Assurances	17,89 %	339 030	66,94 %	5,13 %	1 103	Bruno Rousset
7	3	MATHON		Saint-Marcellin (38)	YPC d'articles de cuisine	16,84 %	20 095	63,89 %	-	79	Bertrand Watine
8		JEAN-MARC BROCARD		Préhy (89)	Vins	15,82 %	16 894	31,55 %	65,53 %	19	Jean-Marc Brocard
9		WINSOFF		Saint-Martin-le-Vinoux (38)	Édition de logiciels	15,50 %	17 711	51,25 %	99,37 %	47	Pierre Blangero
10		BROSSE		Chazelles-sur-Lyon (42)	Bâtiment	15,19 %	5 963	38,80 %	-	46	Didier Brosse
11	7	SWORD GROUP		Saint-Didier-au-Mont-d'Or (69)	Ingénierie	15,18 %	78 657	240,61 %	80,00 %	895	Jacques Mottard
12		BADOLATYS		Lyon (69)	Articles pour tennis, badminton, squash	14,70 %	52 526	69,94 %	77,07 %	161	Eric Babolat
13	15	GROUPE TITEL		Cébazat (63)	Produits chimiques	13,83 %	35 671	45,60 %	18,51 %	353	Isidore Fartaris
14		SPM		Megève (74)	Promotion immobilière	13,81 %	6 734	69,20 %	-	5	Norbert Richard
15		ECHALIER		Saint-Ours-les-Roches (63)	Récupération industrielle	13,35 %	18 420	40,17 %	26,47 %	187	Bernard Echalié
16		NSK SERVICES		Nizerolles (03)	Maintenance informatique	13,17 %	21 023	498,26 %	5,53 %	241	François Lacoste
17	11	U10		Bourg-de-Thizy (69)	Équipement de la maison	12,97 %	100 105	345,23 %	10,47 %	171	Thierry Lièvre
18		FRENCH FLAVOUR HOLIDAYS		Simard (71)	Tour-opérateur	12,94 %	14 957	346,34 %	85,00 %	28	Christophe Gay
19	14	TESSI	oui	Grenoble (38)	Traitement de données	12,82 %	104 660	55,95 %	-	1 921	Marc Rebouah
20		AST PROMOTION	oui	Decines-Charpieu (69)	Bâtiment	12,74 %	38 788	392,73 %	-	99	Alain Tur
21		SODIVIANDES		Chambéry (73)	Découpe de viandes	12,29 %	5 315	30,43 %	-	23	Jean-Claude Michellier
22	20	RAISONNANCE		Lyon (69)	Intégration codes-barres, traçabilité	12,23 %	14 076	58,55 %	1,95 %	57	Paul-Antoine Merle
23		INSTALLIX	oui	Saint-Bonnet-de-Mûre (69)	Profilés aluminium	11,70 %	80 948	22,03 %	-	354	Christian Canty
24	18	MICHEL BAULE		Romans-sur-Isère (26)	Plastiques	11,60 %	48 855	33,64 %	57,80 %	327	Michel Baulé
25		GROSSET-JANIN FRÈRES		Domancy (74)	Bâtiment	11,19 %	12 344	36,29 %	1,62 %	56	Serge Grosset-Janin
26		MOYNIERIE DES SAVOIE		Segnod (74)	Alimentation	11,19 %	12 104	26,45 %	8,53 %	15	François Semille
27		TRANSPORT SOBOTRAM		Crisey (71)	Transport	10,48 %	47 011	38,06 %	17,99 %	480	Bruno Neyrat
28		SDCC		Varces (38)	Charpente, couverture	10,42 %	8 198	52,61 %	-	43	Jean-Claude Mattio
29	12	48-38		Segssinet-Pariset (38)	Maintenance équipement industriel	10,00 %	15 000	66,54 %	0,54 %	220	Yves Cotte
30		FROMAGERIE BERTHAUT		Époisse (21)	Industrie laitière	8,33 %	7 703	46,31 %	20,54 %	58	Jean Berthaut
31	28	TOUPARSEL-AGRUEL	oui	Civrieux-d'Azergues (69)	Livraison surgelés et frais	7,94 %	371 000	245,77 %	-	3 520	Roland Tchénio
32	24	ZILLI		Lyon (69)	Habillement	7,62 %	18 199	50,50 %	89,68 %	101	Alain Schmel
33	26	GL EVENTS	oui	Brignais (69)	Ingénierie et logistique événementielles	7,29 %	355 474	51,24 %	29,81 %	2 130	Olivier Ginon
34		ASI		Sassenage (38)	Centrale d'achat non alimentaire	7,25 %	12 350	165,02 %	0,39 %	11	Claude Farge

(1) Rentabilité : résultat courant/chiffre d'affaires.

TOP 100

Classement Rhône-Alpes et Bourgogne (du 35^e au 43^e)

Rang 2005	Rang 2004	Raison sociale	Coté en Bourse	Ville (Département)	Activité	Rentabilité 2004 (1)	CA 2004 en K€	Croissance 2001/2004	Export	Effectifs 2004	Dirigeant
35		COMTOISE DE SPÉCIALITÉS		Louhans (71)	Alimentation	6,92 %	15 919	67,57 %	-	23	Michel Vanhove
36		AVENTURIA		Lyon (69)	Organisation de voyages	6,86 %	12 513	117,05 %	94,21 %	33	Christophe Perot
37	23	IMPRIMERIE CHIRAT		Saint-Just-la-Pendue (42)	Imprimerie	6,68 %	19 302	24,84 %	1,63 %	225	Jacques Chirat
38		EUREKA RHÔNE-ALPES		Chaponost (69)	Abris de piscine	6,50 %	7 263	57,21 %	5,76 %	34	Jacques Derruaz
39		CICO-CENTRE		Clamecy (58)	Métallurgie	6,02 %	20 850	61,38 %	-	221	Jean-Marie Herbaot
40		SOPRA GROUP	oui	Annecey-le-Vieux (74)	Services informatiques	5,83 %	629 198	22,62 %	18,50 %	6 060	Pierre Pasquier
41		SEME		Chenove (21)	Traitement eau et chauffage	5,37 %	11 922	50,08 %	-	22	Sylvain Gauthier
42	27	DIMO GESTION		Limonest (69)	Distribution informatique	5,30 %	9 040	24,54 %	-	110	Guillaume Molliez
43		BERTRAND PIERRE		Rumilly (74)	Concessionnaire auto	5,09 %	12 921	32,02 %	2,55 %	42	Pierre Bertrand

Classement Ouest

Rang 2005	Rang 2004	Raison sociale	Coté en Bourse	Ville (Département)	Activité	Rentabilité 2004 (1)	CA 2004 en K€	Croissance 2001/2004	Export	Effectifs 2004	Dirigeant
1		SIBI		Fécamp (76)	Huiles végétales, animales	21,44 %	18 528	31,07 %	28,23 %	34	Marc Daudruy
2		VÉT'AFFAIRES	oui	Les Saurières (44)	Habillement	19,64 %	115 308	61,64 %	-	605	Patrice Lesguer
3		DIANONNI FRANCE		Morlaix (29)	Echangeurs pour chaudières à gaz	18,98 %	44 857	225,71 %	94,78 %	198	Joseph Le Mer
4		ROYER		Jayné (35)	Chaussures	18,54 %	126 000	58,79 %	8,68 %	238	Jacques Royer
5		ARPEGE		Saint-Sébastien-sur-Loire (44)	Projeteurs de gestion de population	17,97 %	5 493	49,59 %	-	65	Bruno Berthelémé
6	2	SFP		Châtillon-sur-Thouet (79)	Matières plastiques	14,51 %	14 035	26,77 %	5,23 %	41	Jean-Claude Viers
7		MAISONNEUVE		Château-Gontier (53)	Produits métallurgiques	14,17 %	96 197	72,92 %	-	117	Patrice Maisonneuve
8		LEA		Cesson-Sévigné (35)	Télécoms	13,80 %	42 625	1 261,39 %	49,40 %	42	Eric Berthaud
9		CLISSON MÉTAL		Mancoutant (79)	Produits métallurgiques	13,19 %	22 580	25,11 %	-	95	Laurent Clisson
10	6	PROSERVIA		Carquefou (44)	Services informatiques	13,01 %	14 472	49,24 %	-	226	Thierry Congard
11	3	DESSA DORE		Bonnenmain (35)	Domotique	12,97 %	75 244	41,00 %	22,53 %	485	Juël Renault
12		MODICOM		Pleuhéac (56)	Bâtiment	12,88 %	13 100	215,51 %	-	45	Michel Modicom
13		EVOLIS		Beaucouzé (49)	Imprimeries	12,75 %	13 000	321,26 %	85,00 %	71	Emmanuel Picot
14		OCQUETEAU		Le Château-d'Oléron (17)	Construction navale	12,72 %	11 513	29,08 %	40,25 %	87	Jean-Pierre Meffier
15		IMBRETIX		Guéngat (29)	Import-export	11,84 %	14 426	28,87 %	1,65 %	22	Jacques Moreau
16	8	THARREAU INDUSTRIES	oui	Chemillé (49)	Non-tissés à usage technique	11,71 %	44 894	35,61 %	58,85 %	123	Michel Tharreau
17		SCE		Nantes (44)	Aménagement du territoire	11,58 %	15 011	71,97 %	16,59 %	164	Yves Gilliet
18		AGEM		Cherré (72)	Ameublement	11,28 %	15 341	52,87 %	3,98 %	160	Patrice Joubert
19		DEPREUX		Orvault (44)	Constructeur de maisons	10,71 %	11 701	108,72 %	-	27	Jean-Pierre Depreux
20		IDÉALE RÉSIDENCE MOBILE		Luçon (85)	Bâtiment	10,39 %	102 592	83,35 %	7,63 %	477	Patrick Mahé
21	9	GRUPE SALMON ARC-EN-CIEL		Villedieu-la-Boulière (49)	Confection pour enfants	10,39 %	52 572	20,00 %	26,32 %	388	Christian Cunaud
22	21	DIRIDIX GROUPE		Congrier (53)	Clôtures métalliques	10,36 %	136 780	49,19 %	26,02 %	295	Jacques Diridix
23	18	LA NORMANDEISE		Vire (14)	Alimentation animale	10,31 %	50 209	65,49 %	-	959	Catherine Duquesne
24		CM CREATION		Guichen (35)	Cadres de décoration	9,90 %	16 050	97,98 %	8,27 %	122	Jacky Geoffroy
25		NIU		Cesson-Sévigné (35)	Informatique, télécoms	8,33 %	6 000	160,87 %	-	95	Hugues Meilh
26		PIARMA RÉFÉRENCE		Rouen (76)	Pharmacie	8,09 %	5 538	293,60 %	-	44	Lucien Bernatan
27		PRO LOISIRS		Pons (17)	Mobilier d'extérieur	8,05 %	12 063	130,69 %	-	19	Jean-Marc Chauhenit
28		ETSM		Saint-Etienne-du-Rouvray (76)	Essais moteur et mécanique	7,39 %	6 972	87,67 %	11,06 %	94	Jacques Ozanne
29		GUILLEMI		Pleuvray (29)	Bâtiment	7,39 %	13 787	59,81 %	-	96	Alain Guillem
30	11	MAISONS CLAIR LOGIS LAGARRIGUE		Alençon (61)	Maisons individuelles	7,24 %	28 492	29,85 %	-	140	Jacques Lagarrigue
31		ALENÇON PNEUS		Alençon (61)	Pneumatiques	6,94 %	39 914	218,85 %	-	235	Jean-Paul Siney
32		SAVEURS DE FRANCE BROSSARD	oui	Le Neubourg (27)	Plats cuisinés	6,78 %	176 000	39,33 %	-	780	Guy Schumacher
33		EUROFINS SCIENTIFIC	oui	Nantes (44)	Analyses biologiques	6,77 %	175 519	38,23 %	83,41 %	2083	Gilles Martin
34	17	GROUPE LEA VITAL		Périgny (17)	Produits diététiques	6,74 %	53 479	41,15 %	4,15 %	300	Charles Kloboukoff
35	19	MAISONS FRANCE CONFORT		Alençon (61)	Maisons individuelles	6,56 %	266 748	61,07 %	-	725	Patrick Vandromme
36		DIMOS		Ancois (44)	Accessoires de ventilation toiture	6,49 %	16 422	49,92 %	7,89 %	59	Michel Goubaud
37	20	NAVANO		Lorient (56)	Mécanique	6,09 %	118 595	28,49 %	51,68 %	671	Anthony Le Saiffre
38		QUEGUINER MATÉRIAUX		Landivisau (29)	Matériaux de construction	6,05 %	146 261	25,52 %	0,01 %	837	Claude Queguiner
39		DIFFUSION PLUS		Normanville (27)	Logistique vente à distance	6,01 %	79 964	21,91 %	-	1 400	William Mériel
40		JACQUELINE		Verson (14)	Vente de camping-cars	5,91 %	7 642	58,98 %	-	12	Guy Jacqueline
41	13	DONAME DES ORMES		Épiniac (35)	Hôtellerie	5,87 %	7 651	39,11 %	-	107	Arnaud de La Chesnais
42		CONSTRUCTIONS GHIZZO		Urou-et-Crennes (61)	Maçonnerie, béton armé	5,71 %	14 741	61,02 %	-	61	Lino Ghizzo
43		LE BÂTI MAHS		Spay (72)	Bâtiment	5,56 %	8 009	32,10 %	-	58	Eric Jouvet
44		CONSTRUCTIONS CHARENTAISES		Saintes (17)	Bâtiment	5,50 %	11 827	92,06 %	-	13	Bernard Chartier
45		ROM SPACRAFT		Périgny (17)	Mâts de voilier et accastillage	5,50 %	15 030	21,86 %	50,73 %	82	Jean-Michel Despres
46		ECIL		Rochefort (17)	Bâtiment	5,27 %	15 326	40,50 %	-	103	Jean-Pierre Chambet

(1) Rentabilité : résultat courant/chiffre d'affaires.